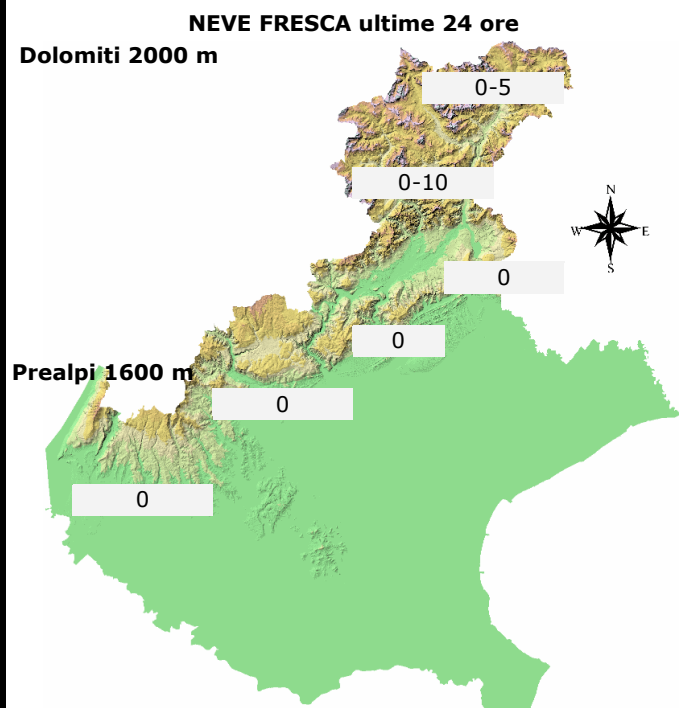
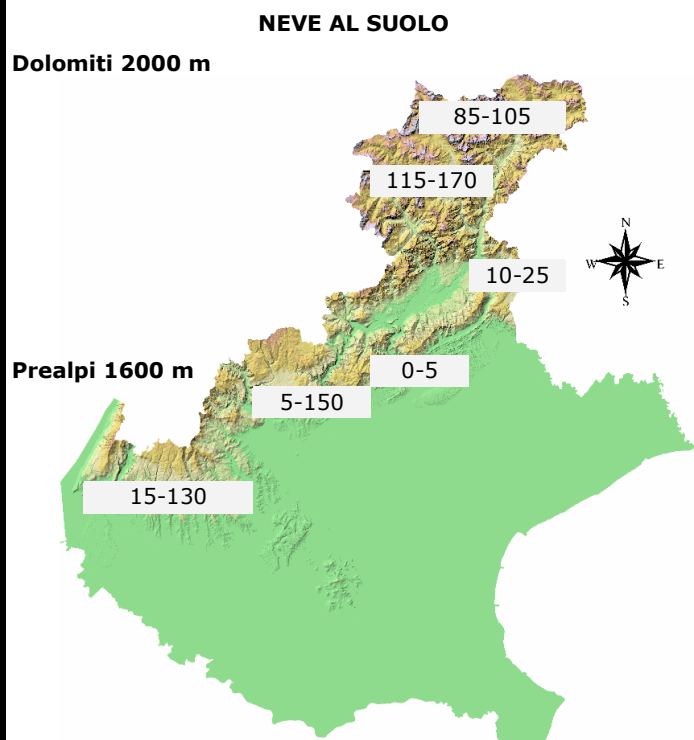


ALTEZZA NEVE IN cm (V= dato alterato dal vento, P= pioggia su neve, tr= tracce di neve al suolo) aut. = stazione automatica man. = rilievo manuale	NEVE SUOLO	NEVE FRESCA
	HS	HN (24 h)
DOLOMITI SETTENTRIONALI		
Casera Coltrondo, 1960 m - M.Croce - aut.	82	0
Monte Piana, 2265 m - Misurina - aut.	141	10
Tre Cime di Lavaredo, 2375 m - Auronzo-aut	nd	nd
Casera Doana, 1899 m - P. Mauria - aut.	103	0
Ra Vales, 2615 m - Cortina - aut.	274	33
Passo Falzarego, 1988 m - aut..	101	3
Sappada, 1205 m - man.	0	0
Padola, 1210 m - man.	0	0
Auronzo, 870 m - man.	0	0
Pieve di Cadore, 846 m - man.	0	0
Cortina, 1265 m - man.	0	0
DOLOMITI MERIDIONALI		
Monte Chertz, 2020 m - aut.	145	12
Monti Alti Ornella, 2250 m - Arabba - aut.	218	14
Cima Pradazzo, 2200 m - Falcade - aut.	111	20
Col dei Baldi, 1900 m Zoldo-Alleghe - aut.	173	2
Pale di San Martino, 2580 m- Taibon- aut.	135	0
Malga Losch, 1735 m - Frassenè - aut.	144	0
Monte Rite, 2013 m, - Cibiana - aut.	113	0
Pecol di Zoldo, 1370 m - man.	0	0
Arabba, 1630 m - man.	20	2
Falcade, 1190 m - man.	nd	nd
Agordo, 605 m - man.	0	0
Frassenè, 1050 m - man.	0	0
PREALPI BELLUNESI		
Val Salatis, 1990 m, Tambre d'A. - aut.	228	5
Casera Palantina, 1505 m - Alpago - aut.	25	0
Faverghera, 1605 m - Nevegal - aut.	9	0
Pian Cansiglio, 1010 m - man.	0	0
Puos d'Alpago, 385 m - man.	0	0
Pranolz - Melere, 835 m - man.	0	0
Belluno, 378 m - man.	0	0
Trichiana, 350 m - man.	0	0
Feltre, 280 m - man.	0	0
Fonzaso, 320 m - man.	0	0
Arsiè, 300 m - man.	0	0
Lamon, 600 m - man.	0	0
Monte Grappa, 1540 m - aut.	1	0
PREALPI VICENTINE		
Monte Lisser, 1428 m - Enego - aut.	26	0
Cima XII, 1965 m - Asiago - aut.	137	nd
Malga Larici, 1605 m - Altop. Asiago - aut.	7	0
Campomolon, 1735 m - Arsiero - aut.	188	0
Passo Campogrosso, 1464 m - aut.	57	0
Asiago, 990 m - man.	0	0
Tonezza del Cimone - 1130 m - man	0	0
Recoaro Terme, 440 m - man.	0	0
PREALPI VERONESI		
Monte Tomba, 1620 m - aut.	17	0
Monte Baldo, 1751 m - aut.	145	0
Boscochiesanuova, 1110 m - man.	0	0
S.Zeno di Montagna, 600 m - man.	0	0



N.B. Le condizioni di innevamento si riferiscono al manto nevoso vergine e non sono correlabili con lo stato e la praticabilità delle piste preparate